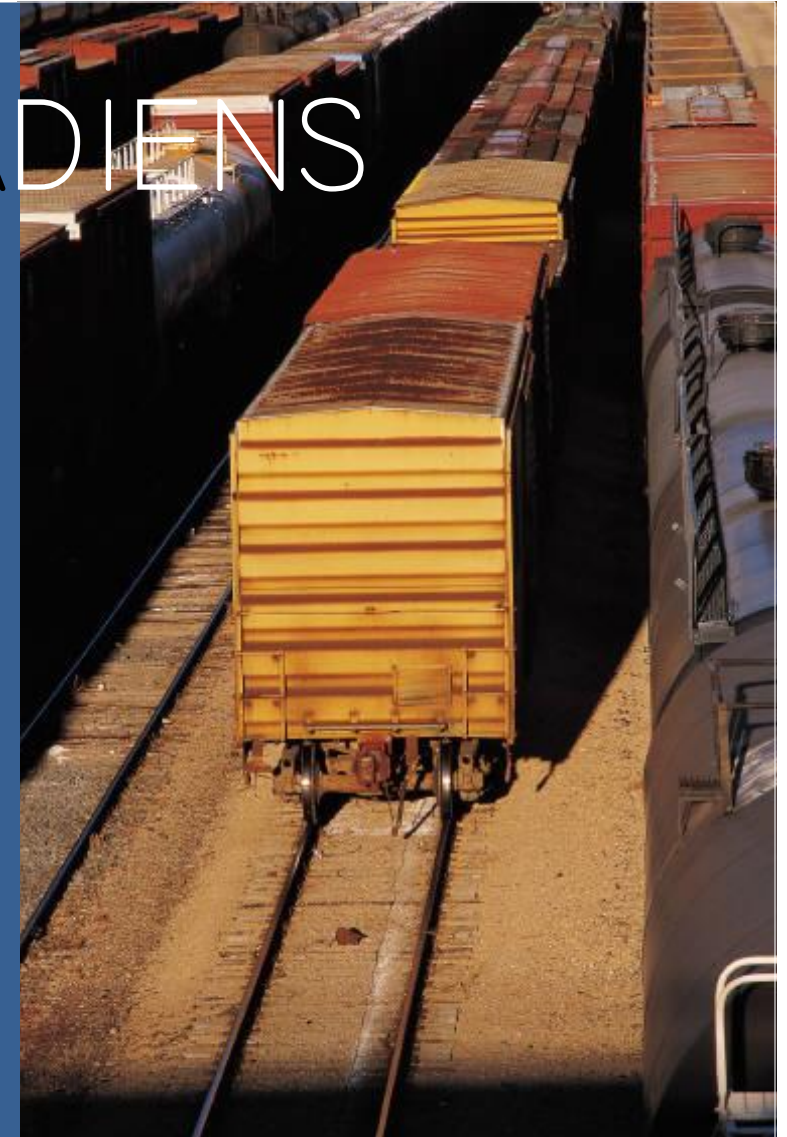
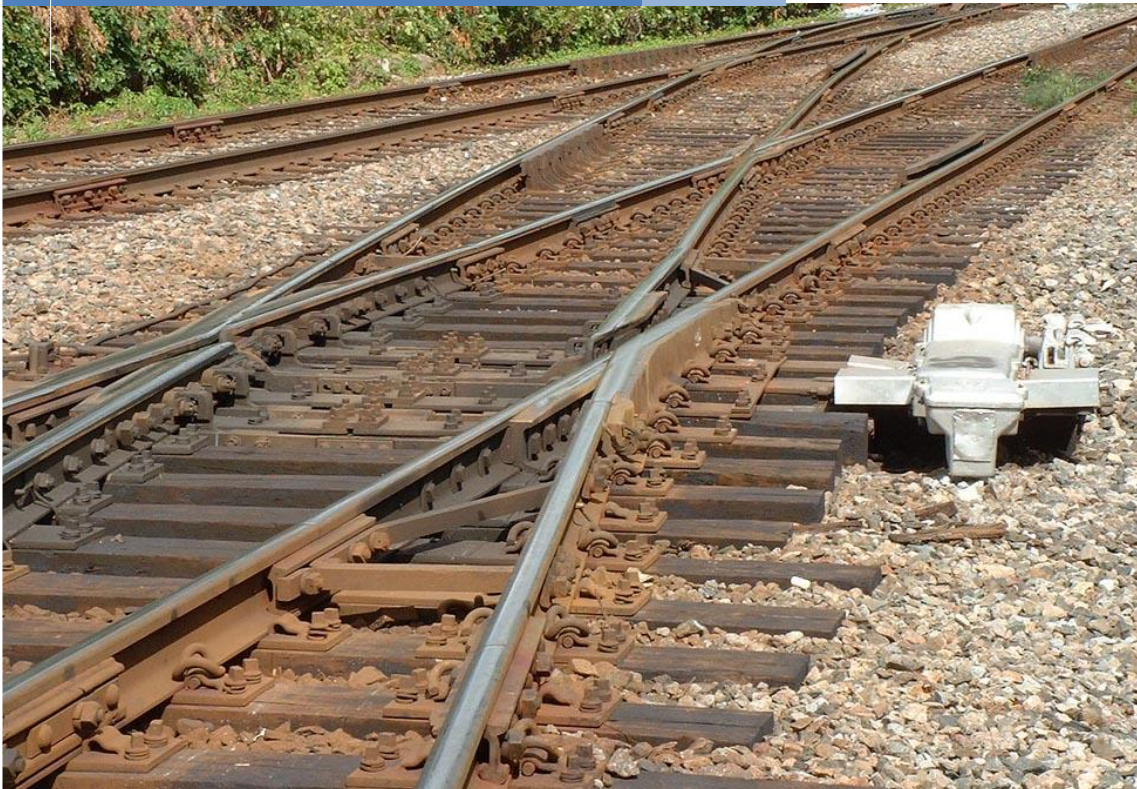


- Voie et infrastructure
- Matériel roulant et ateliers
- Signalisation et télécom
- Exploitation ferroviaire
- Études
- Services conseils en management
- Services de soutien

PROJETS

CANADIENS



1100, boul. René-Lévesque ouest
10^e étage
Montréal, Québec
H3B 4N4
Canada

CANARAIL



Liste des projets réalisés au Canada

CLIENT	DESCRIPTION	Voie & infrastructure	Matériel roulant et ateliers	Signalisation & télécom	Exploitation ferroviaire	Études	Services de soutien
ADMINISTRATION PORTUAIRE DE MONTRÉAL	Inspection d'approximativement 100 kms de voie avec de l'équipement géoradar en utilisant des nouvelles méthodes d'inspection visuelle. (12-016)	•					
	Permettre à l'Administration portuaire de Montréal de se doter d'un système d'inspection automatisé et de fournir les services de consultants nécessaires à la réalisation du projet de décolmatage des fondations et de réfection du matériel ferroviaire. (11-020)	•			•		•
AGENCE DES DOUANES ET DU REVENU DU CANADA	Évaluation de réclamations de crédits pour la recherche et le développement effectuées par des entreprises œuvrant dans le domaine du transport ferroviaire. (04-074)				•	•	
AGENCE MÉTROPOLITAINE DE TRANSPORT (AMT)	Préparation des spécifications techniques pour la réhabilitation et l'amélioration des EMU de la série MR90. (12-422)		•				
	Développer un modèle financier de la maintenance et de la réhabilitation des actifs de l'AMT. (12-101)				•		
	Définir et chiffrer les améliorations requises pour supporter les besoins d'exploitation futurs de l'AMT. L'étude comprend des simulations électriques des équipements de traction et des installations caténares de la ligne Montréal / Deux-Montagnes, incluant les nouveaux tronçons électrifiés. (11-083)			•		•	
	Projet d'étude et analyses techniques reliées à la pérennité du système caténaire de la ligne de trains de banlieue de Montréal / Deux-Montagnes. (10-067)			•	•		
	Support technique nécessaire pour la conception, l'inspection et l'évaluation de voies ferrées, de tunnels, de structures étagées, d'ateliers, de systèmes automatisés, de signalisation ferroviaire, des passages à niveau et du contrôle centralisé de la circulation sur différents sites de l'AMT. (10-052)	•	•	•			•
	Assistance technique pour les études et les travaux relatifs à la modification de la caténaire en Gare centrale lors de la remise en état des plafonds. (09-042, 08-043 et 08-018)			•			•

CLIENT	DESCRIPTION	Voie & infrastructure	Matériel roulant et ateliers	Signalisation & télécom	Exploitation ferroviaire	Études	Services de soutien
	Support technique nécessaire pour la conception, l'inspection et l'évaluation de voies ferrées, de tunnels, de structures étagées, d'ateliers, de systèmes automatisé, de signalisation ferroviaire, des passages à niveau et du contrôle centralisé de la circulation sur différents sites. (09-018)	•		•			•
	Évaluation du coût de l'alimentation électrique 480 Volts des systèmes auxiliaires des trains. (09-002)			•		•	
	Préparation de deux spécifications techniques différentes, l'une pour la réhabilitation et l'amélioration des anciennes voitures galerie de Chicago Metra et l'autre pour de nouvelles voitures à deux niveaux. (08-401)		•				
	Étude de préfaisabilité d'électrification en 25 KV entre la gare centrale de Montréal et le garage Pointe-Saint-Charles. (08-044)			•		•	
	Étude de préfaisabilité d'alimentation électrique par caténaire pour le train de l'est. (08-031)			•		•	
	Étude sur le réseau d'alimentation électrique par caténaire pour le projet du train de l'est. (06-055)			•		•	
	Calcul du remboursement de taxe d'accise sur le carburant diesel utilisé pour l'alimentation en énergie des voitures de l'AMT. (05-083)		•				
	Étude d'avant projet pour l'électrification du tunnel du Mont-Royal. (05-052)			•		•	
	Recherche d'informations concernant la coexistence de deux systèmes d'électrification, celui par troisième rail en courant continu et l'électrification par caténaire 25 kV. (05-034)			•			
	Étude de faisabilité pour l'aménagement d'un lien ferroviaire entre la ligne de trains de banlieue projetée Montréal / Repentigny et les municipalités de Mascouche ou de Terrebonne. (05-030)	•				•	
	Étude de faisabilité pour la ventilation du tunnel du Mont-Royal afin d'y permettre la circulation de matériel roulant diesel. (05-023)					•	
	Recherche de matériel roulant pour la ligne électrifiée de train de banlieue Montréal-Deux-Montagnes. (04-072)		•				
	Étude de préfaisabilité pour l'aménagement d'un site de garage de trains de banlieue dans l'ancienne cour de triage Turcot. (04-063)		•			•	
	Étude de préfaisabilité de l'aménagement d'un lien ferroviaire entre les cours de triage Glen et Turcot. (04-055)	•				•	

CLIENT	DESCRIPTION	Voie & infrastructure	Matériel roulant et ateliers	Signalisation & télécom	Exploitation ferroviaire	Études	Services de soutien
	Mise à jour des coûts d'acquisition de la subdivision Deux-Montagnes et évaluation des incidences financières sur l'Agence et ses divers partenaires. (04-033)	•					•
	Inspection visuelle de la structure des voitures de la série 800 de l'AMT et évaluation des réparations requises. (03-172)		•				
	Réalisation de l'inventaire des pièces de rechange des voitures de la série 1000 des trains de banlieue de l'AMT. (03-169)		•				
	Modernisation de la signalisation des divisions Westmount et Vaudreuil du chemin de fer du Canadien Pacifique. (03-165)			•			
	Validation d'un modèle développé par l'AMT pour l'analyse de scénarios relatifs au choix de matériel roulant (neuf ou usagé). (03-122)		•				
	Étude d'impact du déplacement de la gare de trains de banlieue de Montréal-Ouest sur l'exploitation de la ligne et sur sa capacité. (03-105)				•	•	
	Étude de faisabilité pour la modification de la configuration des voies à la gare de trains de banlieue de Montréal-Ouest. (02-092)	•				•	
	Étude des impacts de la fermeture du triage Glen et du nouveau service de Mascouche sur l'exploitation des trains de banlieue de la région de Montréal. (02-063)	•			•	•	
	Expertise technique concernant la maintenance des caténaires et des équipements d'alimentation électrique de la ligne de trains de banlieue Montréal/Deux-Montagnes. (02-047)			•			•
	Préparation de fiches techniques pour les locomotives F-7 de l'AMT. (02-021)		•				
	Étude de faisabilité et d'opportunité pour l'implantation d'un système léger sur rail dans l'axe avenue du Parc/Centre-Ville. Définition fonctionnelle des systèmes et l'élaboration des coûts de capital et d'exploitation. (02-018)	•				•	
	Étude de faisabilité visant à déterminer la valeur de différentes options pour l'électrification de la ligne de trains de banlieue Montréal - Blainville. (02-004)			•		•	
	Inspection des bogies des voitures de la série 900. (01-103)		•				

CLIENT	DESCRIPTION	Voie & infrastructure	Matériel roulant et ateliers	Signalisation & télécom	Exploitation ferroviaire	Études	Services de soutien
	Élaboration d'un programme de maintenance des installations caténares et autres systèmes d'alimentation électrique de la ligne de trains de banlieue Montréal/Deux-Montagnes, et préparation et livraison d'un programme de formation pour le personnel d'entretien. (01-096)			•			•
	Préparation d'un devis technique pour la révision, la réparation, la peinture et les essais des locomotives GC-418. (01-082)		•				
	Développement des coûts comparatifs de métros souterrains à travers le monde et comparaison de ces coûts avec ceux estimés pour le prolongement des lignes 4 et 5 du métro de Montréal. (01-077)		•			•	
	Élaboration de concepts préliminaires pour la modification d'un pont et l'installation d'un système d'alimentation électrique 480V pour la ligne de trains de banlieue Montréal-Delton. (01-033)	•		•			
	Aménagement d'un site de garage pour trains de banlieue à Saint-Hilaire, y compris le concept pour le système d'alimentation électrique auxiliaire 480 V et pour un système d'éclairage périphérique du site. (01-020)		•	•			
	Identification des sites potentiels pour l'implantation d'un site de garage pour les trains de la ligne de trains de banlieue Montréal-Blainville et conception d'un schéma d'aménagement préliminaire. (00-093)	•	•				
	Gestion de projet, direction technique, validation des volets équipements fixes et matériel roulant estimés par la STM, intégration des interfaces techniques et estimation des coûts du prolongement des lignes 4 et 5 du réseau du métro de Montréal. (00-080)		•				
	Expertise en matière de normes et d'aménagement ferroviaires afin de mieux comprendre les enjeux relatifs à l'aménagement ferroviaire, dans le cadre de l'élaboration d'un concept de Via-Bus sur la rive nord-est de Montréal. (00-054)		•				
	Surveillance des obligations du fabricant GM pendant la fabrication de 7 locomotives F59PHI exploitées sur la ligne de trains de banlieue Montréal-Rigaud et élaboration d'un programme et de procédures pour les essais après livraison. (99-062)		•				
	Vérification et validation des coûts d'infrastructure, d'équipements fixes et d'exploitation développés par la STM relatifs au prolongement de la ligne 2 du métro de Montréal à Laval. (99-052)	•					
	Préparation du cahier des charges en vue de procéder à l'appel d'offres pour l'entretien du matériel roulant sur les lignes Montréal-Dorion/Rigaud et Montréal-Blainville. (99-027)		•				

CLIENT	DESCRIPTION	Voie & infrastructure	Matériel roulant et ateliers	Signalisation & télécom	Exploitation ferroviaire	Études	Services de soutien
	Participation aux études d'opportunité et de faisabilité d'un réseau de systèmes légers sur rail (SLR) sur les territoires de la communauté urbaine de Montréal et de la Rive-Sud incluant une étude comparative des technologies de SLR disponibles sur le marché. (99-011)		•			•	
	Évaluation des coûts d'acquisition de la subdivision Deux-Montagnes et mesure des incidences financières sur l'AMT et ses divers partenaires. (98-095)				•	•	
	Évaluation des besoins en électricité des trains voyageurs immobilisés à trois stations. Conception des installations électriques requises, préparation des documents d'appels d'offres et coordination de la mise en œuvre des installations électriques, et des modifications requises aux locomotives pour permettre le branchement aux systèmes d'alimentation auxiliaire. (98-040)		•	•			
	Définition des spécifications techniques et rédaction des documents d'appel d'offres dans le cadre d'un projet de renouvellement de locomotives en service sur la ligne de trains Montréal - Rigaud. (97-066)		•				
	Inspection et évaluation de 40 voitures de type Série 800, en service sur la ligne de trains de banlieue Montréal-Rigaud. (97-060)		•				
AKER KVAERNER	Étude de faisabilité pour la construction et l'exploitation d'une ligne de chemin de fer entre une nouvelle mine et quelques sites portuaires proposés sur l'Île de Baffin. (05-043)	•				•	
ALSTOM CANADA INC.	Assistance technique pour la préparation des négociations avec le CP visant à transférer les activités d'entretien du matériel roulant de l'AMT, du CP à Alstom. (02-084)		•				•
	Conseils stratégiques dans le cadre d'une évaluation d'installations ferroviaires. (02-069)						•
	Préparation d'un plan d'affaires pour les activités d'entretien de matériel de transport de banlieue de la société Alstom Canada à Montréal. (02-039)		•				•
	Étude de l'industrie de l'entretien et de la réparation de matériel roulant ferroviaire au Québec. (01-089)		•			•	
ALUMINERIE ALOUETTE	Étude de faisabilité d'un raccordement ferroviaire entre le site d'entreposage de l'Aluminerie Alouette et le terminal maritime de vrac situé dans le secteur Pointe-Noire du Port de Sept-Îles (02-091)	•				•	
AMF TECHNO TRANSPORT INC.	Inspection des deux panneaux de protection installés sur les groupes électrogènes à la mine Tio de la QIT du Havre St-Pierre. (95-228)						•

CLIENT	DESCRIPTION	Voie & infrastructure	Matériel roulant et ateliers	Signalisation & télécom	Exploitation ferroviaire	Études	Services de soutien
	Établissement du volume maximal du réservoir cylindrique d'un wagon citerne destiné à transporter de l'hydrogène liquide. (92-223)		•				
ARRIMAGE LOGISTEC	Concevoir un embranchement ferroviaire prenant origine sur la voie ferrée du CN, à Montréal-Est, et se terminant sur sa propriété pour recevoir et expédier des cargaisons variées. Plus spécifiquement, le mandat incluait la conception, l'élaboration des documents d'appel d'offres, l'appel d'offres, la recommandation d'attribution et les plans de construction pour l'embranchement industriel. (11-051-01)	•				•	
ASSOCIATION DES CHEMINS DE FER DU CANADA	Étude de la contribution des chemins de fer d'intérêt local ontariens sur la compétitivité générale de la province. (07-001)					•	
ASSOCIATION QUEBÉCOISE DE TRANSPORTS	Agir en tant que conférencier concernant le renouvellement ferroviaire. (94-234)		•				•
ASSURANCES BORÉAL INC.	Évaluation et vérification de la réclamation de VIA Rail relative à la réparation de locomotives impliquées dans un accident à un passage à niveau. (97-018)		•				
	Vérification et évaluation de la réclamation du Canadien National relative aux réparations à effectuer sur une locomotive endommagée lors d'un accident à un passage à niveau. (96-236)		•				
	Évaluation de la réclamation concernant un accident à St-Thimotée. (96-219)						•
	Évaluation d'une réclamation concernant un accident à Rimouski. (96-214)						•
	Évaluation et vérification de la réclamation de CANAC concernant la réparation des locomotives suite à la collision du convoi du Chemin de fer Charlevoix. (95-233)		•				•
AUSENCO	Revue des ateliers d'entretien de QNS&L pour éventuellement augmenter le parc de locomotives et de voitures. (11-074)		•				
BABCOCK & WILCOX INDUSTRIES LTD.	Enquête sur les causes du déraillement d'un wagon de type « remplacement nucléaire à vapeur » schnabel. (95-225)						•

CLIENT	DESCRIPTION	Voie & infrastructure	Matériel roulant et ateliers	Signalisation & télécom	Exploitation ferroviaire	Études	Services de soutien
BAFFINLAND IRON MINES CORP.	Conception détaillée d'un nouveau chemin de fer de minerai de fer sur l'île de Baffin. Le projet comprenait l'évaluation de l'ouverture d'une nouvelle mine de fer nécessitant la comparaison de modes de transport entre la mine et des sites portuaires probables. (11-034)	•	•	•	•	•	
	Révision de l'étude de faisabilité pour le projet ferroviaire de Mary River. (11-030)	•	•	•	•	•	
	Conception détaillée pour la construction d'une nouvelle ligne ferroviaire minière de 145 km sur l'Île de Baffin. (07-036)	•	•	•	•	•	
	Comparaison des différents modes de transport entre une mine et des sites portuaires potentiels. (06-019)	•				•	
	Étude exploratoire pour la construction et l'exploitation d'une ligne de chemin de fer entre une nouvelle mine et quelques sites portuaires proposés sur l'Île de Baffin. (05-043)	•				•	
BOMBARDIER	Services d'approvisionnement incluant la vérification et la comparaison des prix de composantes et de pièces de rechange pour la réhabilitation des locomotives aux ateliers de Willowbrook. (98-017)		•				
	Analyse du tracé et évaluation des coûts d'infrastructure pour l'implantation d'un service ferroviaire voyageur à une vitesse de 144 km/h. (95-219)	•				•	
	Expertise en ingénierie ferroviaire pour un projet de train à haute vitesse. (90-201)	•					
BPR – INFRASTRUCTURES INC.	Estimation de l'amélioration de la capacité d'entreposage de wagons de marchandises au port de Trois-Rivières. (09-020)		•				
BUMIGEME INC.	Évaluation préliminaire d'un lien ferroviaire entre la mine Pepler Lake Iron Ore Deposit et la ligne existante du Chemin de Fer Québec Cartier réalisée dans le cadre d'une étude d'opportunité portant sur le dépôt de fer de Pepler Lake. (05-073)	•				•	
BUREAU D'EXPERTISE DES ASSUREURS INC.	Évaluation et vérification de la demande de VIA Rail concernant les réparations de la locomotive impliquée lors d'un accident à un passage à niveau. (97-053)		•				
CANADIEN NATIONAL	Fournir des services d'expertise en conception de signaux utilisant les codes de pratique, les normes d'alimentation et les dessins de conception type du Canadien National (CN). (11-079)			•			

CLIENT	DESCRIPTION	Voie & infrastructure	Matériel roulant et ateliers	Signalisation & télécom	Exploitation ferroviaire	Études	Services de soutien
	Conception du système caténaire pour les voies déviées temporaires de la ligne électrifiée de trains de banlieue Montréal / Deux-Montagnes. (10-012)			•			
	Conception de la caténaire pour le doublement de la voie du CN entre Bois-Francis et Roxboro. (09-037)			•			
	Évaluation de l'efficacité de la formation des agents de maintenance caténaire. (05-004)			•			•
	Conseil stratégique auprès de la direction du Canadien National dans le cadre du déménagement des activités ferroviaires de la cour Turcot à la cour Taschereau. (01-090)				•		•
	Évaluation de la valeur nette de récupération des subdivisions Alexandria et Smith Falls du CN. (97-086)					•	•
	Confection d'un catalogue de pièces pour le CN, Amérique du Nord et définition du nombre de pièces requises avant la mise en service de sa ligne électrifiée Deux-Montagnes. (95-221)		•				•
CELANESE CANADA	Élaboration des procédures de triage efficaces et détermination des besoins en voie qui en découlent, afin de satisfaire les besoins d'expansion de l'usine de résine de Celanese. (95-235)	•					•
CENTRE DE RÉALISATION D'OUTILS INNOVATEUR (C.R.O.I.)	Ingénierie de modifications de structure d'une voiture ferroviaire de passagers à deux niveaux incluant l'augmentation de hauteur des fenêtres, la suppression des niveaux haut (mezzanines) et la réhabilitation du système de chauffage, ventilation et climatisation. (CI-10-410s)		•				
CENTRE UNIVERSITAIRE DE SANTÉ MCGILL	Vérification des installations nécessaires à l'exploitation d'un garage pour trains de banlieue sur le site de la cour Glen prévu pour la construction du centre universitaire de santé McGill. (03-194)		•				•
CHEMIN DE FER ARNAUD	Formation théorique complète sur les normes minimales d'entretien des installations de signalisation et autres exigences de Transports Canada. Formation pratique concernant l'inspection et la maintenance des installations de signalisation. (05-024)			•			•
	Formation théorique sur les normes minimales d'entretien de la voie et autres exigences de Transports Canada et formation pratique concernant l'inspection et la maintenance de la voie. Manuel d'inspection et d'entretien de la voie. (05-020)	•					•

CLIENT	DESCRIPTION	Voie & infrastructure	Matériel roulant et ateliers	Signalisation & télécom	Exploitation ferroviaire	Études	Services de soutien
COMPAGNIE DU CHEMIN DE FER DE L'OUTAOUAIS (CCFO)	Identification et surveillance des travaux de réhabilitation pour la compagnie de chemin de fer de l'Outaouais (CCFO). études, conception, préparation des plans et devis, estimations, préparation des documents d'appel d'offres et bordereau de soumission, surveillance des travaux et plans. (10-066)	•				•	
	Inspection de la voie ferrée et marquage des traverses de chemin de fer du point milliaire 2.00 au 20.00 de la subdivision de Maniwaki. (10-032)	•					
	Inspection visuelle détaillée et préparation d'un rapport d'inspection du pont 15.80 de la subdivision de Maniwaki. (10-002)	•					
	Conception, étude géotechnique de la fondation, gérance et supervision de la reconstruction d'un ponceau. (09-053)	•					
	Inspection détaillée et évaluation des coûts de renforcement temporaire d'un ponceau en béton. (08-046)	•					
CHEMIN DE FER QUÉBEC CARTIER	Élaboration d'un plan de formation des wagonniers de la Compagnie minière Québec Cartier. (07-027)		•				•
	Formation des contremaîtres de l'entretien de la voie en entretien et inspection de la voie. (04-005)	•					•
	Évaluation de la valeur résiduelle des locomotives MLW M636 et de la disponibilité des pièces de rechange. Estimation des bénéfices économiques découlant du remplacement des locomotives. (98-049)		•			•	
	Assistance à l'équipe du chemin de fer afin que les objectifs visés par la rénovation du système des télécommunications soient atteints. (95-236 et 96-213)			•			•
	Assistance pour l'élaboration des spécifications techniques et des documents d'appel d'offres, évaluation des soumissions des fournisseurs pour la livraison et l'installation d'un réseau de télécommunications complet. (94-230)			•			
	Élaboration d'un plan directeur pour le réseau de télécommunications répondant aux besoins du chemin de fer Québec Cartier pour les 10 à 15 prochaines années. (94-214)			•			
CHEMIN DE FER DE QUÉBEC CENTRAL (EXPRESS MARCO)	Inspection de la voie du Chemin de fer de Québec Central. (04-057)	•					

CLIENT	DESCRIPTION	Voie & infrastructure	Matériel roulant et ateliers	Signalisation & télécom	Exploitation ferroviaire	Études	Services de soutien
	Réalisation d'un plan d'affaires quinquennal. (03-195)						•
	Inspection de la voie de la subdivision Chaudière et recommandations de travaux pour permettre la circulation sécuritaire de trains marchandises. (02-076)	•					
	Inspection des ponts du chemin de fer pour évaluer leur capacité portante, évaluation des vitesses admissibles de circulation des trains, évaluation des travaux de réparation ou de renforcement requis pour augmenter cette capacité, estimation du coût de ces travaux. Inspection de la voie. (00-026 et 00-087)	•					
	Inspection de la voie et des ouvrages d'art et recommandations sur les réparations requises pour remettre le chemin de fer en bon état et en vue de l'obtention d'un certificat d'aptitude. (99-010)	•					
	Réévaluation de l'état de la voie afin de constater les dommages qu'elle a subis depuis l'émission d'un rapport antérieur portant sur la faisabilité de commercialiser ce chemin de fer et de l'exploiter comme un chemin de fer d'intérêt local (CFIL). (96-221)	•					
	Évaluation de la faisabilité et de la viabilité financière de l'exploitation commerciale du réseau de chemin de fer Québec Central, ou d'une partie de celui-ci, par Express Marco. (95-206)					•	
CHEMIN DE FER QUEBEC NORTH SHORE & LABRADOR	Vérification de la faisabilité de modifier des wagons minéraliers afin qu'ils puissent être munis d'un système de lubrification du rail. (06-025)		•				
	Assistance technique en vue de l'acquisition et de l'installation d'équipements modernes de signalisation ferroviaire. (04-051)			•			
	Assistance technique pour la sélection du modèle de locomotive devant remplacer une partie du parc existant. (03-164)		•				
	Expertise en entretien de la voie et en particulier en techniques pour régler le long rail soudé. (03-160)	•					•
	Recherche de fournisseurs de wagons de passagers ainsi que d'acheteurs potentiels pour l'acquisition de l'équipement RDC utilisé par QNS&L. (99-048)		•				
	Surveillance des travaux effectués par Québec-Tel pour la mise en place de la nouvelle artère de télécommunications. (97-116)			•			

CLIENT	DESCRIPTION	Voie & infrastructure	Matériel roulant et ateliers	Signalisation & télécom	Exploitation ferroviaire	Études	Services de soutien
	Préparation du devis technique en fonction des besoins du chemin de fer et préparation des documents d'appel d'offres. Évaluation des soumissions et assistance dans la négociation du contrat. (97-059)			•			
	Évaluation du réseau de télécommunications, pour analyser diverses options de remplacement et pour émettre des recommandations pour l'avenir. (96-220)			•			
CHEMIN DE FER ROBERVAL-SAGUENAY	Évaluation des besoins en locomotives du chemin de fer Roberval-Saguenay afin de faire face à l'accroissement de la demande de transport de matières premières. (06-042)		•				
	Formation sur la construction d'un aiguillage et sur l'inspection et l'entretien de la voie. (05-045)	•					•
	Évaluation des besoins en locomotives du chemin de fer Roberval-Saguenay. (04-040)		•				
	Assistance technique dans le processus d'évaluation de la logistique du transport de la bauxite entre le port et les sites d'entreposage de l'aluminerie. (04-017)				•		•
	Formation des employés d'entretien de la voie et de leur superviseur sur les normes minimales devant être respectées pendant la construction de la voie ou lors de son entretien. (04-015)	•					•
	Préparation d'un programme pour la formation et re-certification des employés. (02-005)						•
CHEMIN DE FER ST.LAWRENCE & HUDSON	Établissement de la valeur nette de récupération de voies dans le terminus d'Ottawa exploité conjointement par le CN et le Saint-Laurent & Hudson. (97-081 et 97-082)	•					
	Évaluation des systèmes informatiques présentement utilisés et recommandations basées sur les besoins réels du chemin de fer. (97-034)						•
CHEMIN DE FER TSHIUETIN	Assistance technique pour l'établissement d'une tarification pour le transport de minerai de fer pour la Minière New Millenium. (09-043)				•		
CIMA+	Dans le cadre de l'étude du lien ferroviaire entre l'aéroport Pierre Elliot Trudeau et le centre-ville de Montréal, CANARAIL a procédé à l'étude de l'électrification de la ligne de chemin de fer pour permettre à Aéroports de Montréal (ADM) d'offrir un lien direct et un service plus rapide et flexible à sa clientèle aéroportuaire. (10-086)	•		•			

CLIENT	DESCRIPTION	Voie & infrastructure	Matériel roulant et ateliers	Signalisation & télécom	Exploitation ferroviaire	Études	Services de soutien
CIMENT LAFARGE	Services d'ingénierie fournis dans le but d'accroître la capacité d'un embranchement particulier. (95-209)	•			•		
COLLEGE GÉRALD GODIN	Analyse des données d'enregistreurs d'événements afin d'identifier certaines habitudes de conduite (05-003)					•	
COLTKBR LOGISTICS	Évaluation de la faisabilité de transporter les matériaux de construction requis pour le projet de gazoduc Mackenzie sur le chemin de fer Mackenzie Northern en Alberta jusqu'à Hay River aux Territoires du Nord-Ouest. (04-013)					•	
COMITÉ DE DIRECTION DU PROJET DE TRAIN RAPIDE QUÉBEC-WINDSOR	Estimation des recettes nettes qui pourraient être générées par l'administration d'un train rapide par l'entremise du transport de marchandises légères et des concessions dans les gares. (92-225)					•	
	Évaluation des options technologiques qui pourraient être utilisées pour un service de train à grande vitesse au Canada. (92-205)					•	
	Évaluation préliminaire des tracés et évaluation des coûts d'infrastructures pour les deux technologies de TGV examinées (350 km/h et 250 km/h), pour l'implantation d'un train haute à vitesse entre Québec et Windsor. (92-204)	•					
	Prévisions d'achalandage et de recettes pour un TGV dans le corridor Québec-Windsor. (92-203)					•	
COMITÉ D'EXAMEN DE LA LOI SUR LA SÉCURITÉ FERROVIAIRE	Étude des divers aspects de la réglementation sur la sécurité ferroviaire. (94-232)						•
COMMISSION D'EXAMEN DE LA LOI NATIONALE DES TRANSPORTS	Évaluation des impacts des mesures d'accès aux services ferroviaires concurrentiels, contenues dans la Loi de 1987, et établissement du niveau d'atteinte des objectifs visés par ces mesures. (92-208)						•

CLIENT	DESCRIPTION	Voie & infrastructure	Matériel roulant et ateliers	Signalisation & télécom	Exploitation ferroviaire	Études	Services de soutien
COMPAGNIE DE CHEMIN DE FER DE L'OUTAOUAIS	Fourni les services professionnels en ingénierie suivants : études, conception, préparation des plans et devis, estimations, préparation des documents d'appel d'offres et bordereau de soumission, surveillance des travaux et plans. (10-066)	•				•	
	Inspection de la voie ferrée et marquage des traverses de chemin de fer du point milliaire 2.00 au 20.00 de la subdivision de Maniwaki. (10-032)	•					
	Inspection visuelle détaillée et préparation d'un rapport d'inspection du pont 15.80 de la subdivision de Maniwaki. (10-002)	•					
	Conception, étude géotechnique de la fondation, gérance et supervision de la reconstruction d'un ponceau. (09-053)	•					
	Prestation de services dans le cadre d'une inspection détaillée et de l'évaluation des coûts de renforcement temporaire d'un ponceau en béton. (08-046)	•					
COMPAGNIE MINIÈRE QUÉBEC CARTIER	Formation pour l'inspection des wagons. (04-016)		•				•
	Assistance dans l'optimisation du type d'infrastructures et de locomotives pour minimiser les coûts du transport de 16 millions de tonnes de minerai annuellement. (97-103)	•	•				•
	Assistance dans l'identification des stratégies de développement et optimisation de l'exploitation à long terme. (94-217)				•		•
CONSEIL RÉGIONAL DE DÉVELOPPEMENT DE L'OUTAOUAIS	Témoignage en tant qu'expert et avocat à l'audition des témoins dans le cadre de l'abandon d'une partie de la subdivision Lachute du Chemin de fer du Canadien Pacifique. (94-222 et 94-236)	•					•
CORPORATION DE DÉVELOPPEMENT DES LAURENTIDES	Étude de faisabilité pour l'implantation d'un service de train de banlieue entre Saint-Jérôme et Montréal, y compris l'estimation de la clientèle potentielle et les contraintes à la mise en œuvre d'un service ferroviaire. (90-212)					•	

CLIENT	DESCRIPTION	Voie & infrastructure	Matériel roulant et ateliers	Signalisation & télécom	Exploitation ferroviaire	Études	Services de soutien
CRDC GASPÉSIE - ÎLES-DE-LA-MADELEINE	Étude de préfaisabilité visant à déterminer la pertinence de prolonger le tronçon ferroviaire de Gaspé jusqu'à Murdochville. (01-025)	•				•	
CSMO-RAIL	Assistance technique pour l'élaboration d'un programme de formation de mécaniciens de machinerie lourde spécialisé dans l'industrie ferroviaire. (06-011)						•
CUNNINGHAM LINDSEY CANADA LIMITÉE	Révision de la documentation afférente à un déraillement dans le but d'évaluer la valeur des équipements endommagés lors d'un déraillement. (99-018)		•				•
DESSAU SOPRIN ET STM	Rédaction des spécifications relatives à la structure des voitures du Métro de Montréal incluant les exigences sur les bogies relatives à la gestion de l'énergie de collision (crash energy management CEM). (D053-001)		•				
	Élaboration de spécifications des aspects structuraux des nouvelles voitures du métro de Montréal, incluant des exigences de capacité de résistance au choc (CRC) et des bogies. (13-439)		•				
DILLON	Étude ferroviaire et estimation de coûts pour le projet de potasse de Wynyard Carnellit. (11-049)	•				•	
	Réhabilitation de la surface d'un pont et réalisation d'un tracé amélioré. (09-022)	•					
ECONODEN	Recherches sur les gabarits et la disponibilité des wagons pour le transport d'hydrogène liquide dans les conteneurs cylindriques. (94-206)		•				
ÉLÉVATEURS DE SOREL (JAMES RICHARDSON & SONS LTD.)	Préparation d'une opposition dans l'affaire de la demande d'abandon d'une portion de la Subdivision Sorel. (95-207)						•
ENTREPRISES REPAP INC.	Analyser les besoins et les exigences d'un progiciel de gestion des équipements et des installations d'un groupe d'usines de pâtes et papiers portant aussi bien sur les éléments fixes (moulins, transporteurs, scies automatisées) que sur les équipements mobiles (camions, remorques, transporteurs maritimes, grues mobiles). (94-000)					•	•

CLIENT	DESCRIPTION	Voie & infrastructure	Matériel roulant et ateliers	Signalisation & télécom	Exploitation ferroviaire	Études	Services de soutien
FORBES CHOCLA LLP	Révision du coût estimé de dépose et de réparation de la voie et du matériel roulant suite à un déraillement. (05-080)						•
GOUVERNEMENT DE NOUVELLE-ÉCOSSE	Service conseil en ce qui a trait à la législation et à la réglementation ferroviaire. (93-212 et 93-216)						•
GOUVERNEMENT DU CANADA	Estimation des coûts unitaires du transport ferroviaire. (06-024)					•	
	Préparation d'une proposition relative à l'acquisition de la voie ferrée « Hudson Bay » et des installations portuaires de Churchill. (95-213)						•
IEC HOLDEN	Identification des failles dans le processus de soudure et amélioration de la qualité du soudage des composantes de bogies de wagons. (99-021)		•				
INDUSTRIES FERROVIAIRES LAC SUPÉRIEURE-EST	Inspection d'une voiture voyageurs en vue d'évaluer son état. (01-072)		•				
	Étude économique portant sur l'estimation du trafic qui pourrait être généré si la voie du CN passant par Lévis demeurait ouverte plutôt que d'être abandonnée comme prévue. (97-083)					•	
INDUSTRIES PPG	Conception et production des plans et devis pour une nouvelle voie de déchargement de wagons-citernes de sel. (94-216)	•					
ING GROUPE COMMERCE	Évaluation des dommages survenus à sept wagons du CN lors d'un accident à un passage à niveau à Hebertville. (02-032)		•				
	Inspection et évaluation de dommages à du matériel roulant impliqué dans un accident à un passage à niveau. (01-016)		•				
	Inspection de deux locomotives du CN impliquées dans un accident de passage à niveau, pour fins de réclamation d'assurances. (00-050)		•				
IRON ORE COMPANY OF CANADA	CANARAIL était en charge de vérifier que les wagons LIM respectaient les critères de sécurité et d'ingénierie. (11-026)						

CLIENT	DESCRIPTION	Voie & infrastructure	Matériel roulant et ateliers	Signalisation & télécom	Exploitation ferroviaire	Études	Services de soutien
	Assistance technique pour la préparation de spécifications techniques pour les locomotives ATO neuves et pour le développement d'améliorations possibles des locomotives ATO existantes. (09-092)		•				
	Assistance technique pour la modification de wagon d'origine – timonerie et bogie. (09-019)		•				
	Assistance technique pour l'évaluation des forces maximales acceptables sur les «push arm pads» des wagons de produits au culbutage. (08-040)		•				
	Assistance technique pour la sélection de nouvelles locomotives requises pour supporter les projets d'augmentation de la production et pour remplacer des locomotives. (08-017)		•				
	Assistance technique pour l'acquisition de nouveaux wagons de produits et étude des caractéristiques des bogies. (08-016)		•				
	Assistance technique pour la révision et la préparation de spécifications techniques et l'évaluation des offres techniques soumises par les fournisseurs de matériel roulant ATO transportant le minerai entre la mine et le concasseur. (07-038)		•				
	Assistance technique pour l'acquisition de nouveaux wagons de produits de minerai de fer. (07-034)		•				
	Assistance technique pour l'acquisition de wagons pour le train ATO à Carol Lake. (06-013)		•				
	Détermination de la disponibilité et du coût de relais de signalisation (05-077)			•			
	Élaboration d'un plan stratégique pour la réparation du parc de wagons de produits du chemin de fer QNS&L. (05-076)		•				
	Étude des besoins pour le parc de locomotives du chemin de fer QNS&L (05-060)		•				
KEEWATIN RAILWAY CO LTD	Inspection sur site d'une locomotive. (07-053)		•				
KLOHN-CRIPPEN	Évaluation et analyse de l'état des locomotives électriques et des wagons de INCO Mining afin de réduire les coûts d'exploitation du chemin de fer et de trouver d'autres solutions possibles. (97-108)		•				

CLIENT	DESCRIPTION	Voie & infrastructure	Matériel roulant et ateliers	Signalisation & télécom	Exploitation ferroviaire	Études	Services de soutien
LABRADOR IRON MINES HOLDINGS LIMITED (LIM)	Réalisation d'un lien ferroviaire entre le chemin de fer existant de Tshuetin et la mine Timmins, nécessitant un ajout de près de 30 km incluant des passages à niveau et un profil présentant des pentes importantes. (13-093, 13-094, 14-094)	•	•		•		•
	Assistance technique en analyse de besoin, en conception et gestion de projet du type EPCM (Engineering Procurement Construction and Management) pour deux cours de triage de plus de 480 wagons et pour un lien ferroviaire de plus de 8 km. (11-093_13-094)	•	•				
LANGLOIS KRONSTROM DESJARDINS	Révision du modèle de ventilation des coûts de QNS&L et son application aux coûts de 2003. (04-076)		•				•
LE TRAIN DE CHARLEVOIX	Estimation des coûts ferroviaires pour un train touristique entre Pointe-au-Pic et Cap Tourmente. (92-218)					•	
METROLINX	L'objectif principal de ce projet était de préparer les exigences de performance et de normes pour les différentes composantes trouvées dans les installations de stockage de rail et de maintenance ferroviaire chez GO, y compris la composante chemin de repliement et à son tour utiliser ces lignes directrices pour fournir une référence pour les consultants sur les futurs projets. (11-081)	•		•	•		
MINES WABUSH	Formation de conducteurs de locomotives. (07-002)						•
	Formation des équipes de trains et de nouveaux employés d'entretien de la voie. (06-008)						•
	Élaboration d'un manuel d'exploitation et formation sur les règlements d'exploitation ferroviaire canadiens et sur la conduite de locomotives. (05-017)						•
MINISTÈRE DE L'ENVIRONNEMENT ET DE LA FAUNE DU QUÉBEC	Réalisation d'une étude de faisabilité pour l'implantation d'un train touristique au parc du Mont-Tremblant. (99-002)					•	
MINISTÈRE DE LA JUSTICE DU QUÉBEC	Vérification de l'exactitude et du bien-fondé des pertes matérielles réclamées au ministère des Transports du Québec par le CN et Ecorail pour un déraillement survenu à Côteau-du-Lac. (00-060)				•	•	

CLIENT	DESCRIPTION	Voie & infrastructure	Matériel roulant et ateliers	Signalisation & télécom	Exploitation ferroviaire	Études	Services de soutien
MINISTÈRE DES TRANSPORTS DU QUÉBEC	Ingénierie, inspections et supervision de construction suite à l'accident de Lac Mégantic. (13-078)	•				•	•
	Inspection de ponceaux et préparation d'un plan de réhabilitation des travaux majeurs sur les structures/ouvrages d'art. (09-011)	•					
	Inspection de deux ponts ferroviaires et d'un ponceau sur la ligne Gatineau-Chelsea-La-Pêche et inspection de huit ponts ferroviaires situés dans la division Vallée-Jonction. (08-038)	•					
	Coordination des demandes d'approbation des compagnies ferroviaires dans le cadre de la construction de deux ponts à étage ferroviaire et un pont à étage routier. (07-067)						•
	Évaluation de la valeur nette de récupération du matériel de voie du chemin de fer de Québec Central. (04-049)	•					
	Évaluation préliminaire des tracés, des technologies et des coûts d'implantation inhérents à un train haute vitesse entre Montréal et la frontière américaine (direction New York) (03-108)	•				•	
	Évaluation de l'impact économique de la relance du chemin de fer de Québec Central sur la région. (02-099)				•	•	
	Évaluation de l'impact de l'élargissement de la rue Notre Dame sur les opérations ferroviaires du Port de Montréal, proposition de réaménagement des infrastructures ferroviaires du port pour récupérer la capacité perdue et évaluation des coûts afférents. (02-054)	•			•		
	Étude de faisabilité d'un projet de liaison ferroviaire temporaire entre les gares de l'extrême est de l'île de Montréal et la station de métro Viau. (02-006)	•				•	
	Étude sur les procédures d'inspection et sur le cadre réglementaire des opérateurs ferroviaires dans quatre juridictions. (01-073)				•	•	
	Élaboration de paramètres pour évaluer l'état du réseau ferroviaire secondaire exploité par les chemins de fer d'intérêt local au Québec. (00-099)	•					•
	Développement d'un modèle informatisé d'évaluation de l'impact économique de divers scénarios de variations des limites de charge des véhicules lourds sur le réseau routier québécois. (99-004)					•	

CLIENT	DESCRIPTION	Voie & infrastructure	Matériel roulant et ateliers	Signalisation & télécom	Exploitation ferroviaire	Études	Services de soutien
	Évaluation de la valeur nette de récupération du tronçon Mirabel, de la subdivision Monfort du Canadien National. (98-524)	•					
	Évaluation des coûts d'exploitation du Chemin de fer de la Gaspésie, y compris l'inspection de la voie, l'évaluation des conditions d'exploitation et des coûts d'entretien ainsi qu'une estimation du revenu qui devrait être exigé pour le transport de marchandises. (98-016)	•			•	•	
	Évaluation de l'impact de variations dans le poids et les dimensions des camions au Québec sur les coûts de transport, les transferts modaux, les émissions polluantes, les accidents routiers et les primes d'assurance, ainsi que les impacts économiques généraux. (96-235)					•	
	Inventaire et analyse des diverses alliances rail-route en vigueur au niveau nord-américain, estimation du potentiel de ces alliances dans le contexte québécois et identification des obstacles et des facteurs de succès de ces alliances. (96-228)					•	•
	Évaluation de la valeur nette de récupération du tronçon ferroviaire Sorel/Tracy et aperçu des travaux requis pour le remettre en bon état. (96-226)	•					
	Révision du manuel de « Consigne de sécurité » pour les procédures d'exploitation du garage/atelier à Deux-Montagnes soumis en octobre 1994. (95-220)		•				•
	Évaluation des conséquences économiques, sociales et régionales reliées à l'implantation d'un système de transport public sur l'Estacade reliant la Rive Sud et le centre-ville de Montréal, sur l'axe du pont Champlain. (95-216)	•				•	
	Analyse comparative des avantages/coûts et des impacts économiques de trois options suggérées, pour un service de transport en commun desservant les municipalités de la Rive-Sud de Montréal et le centre-ville de Montréal, en remplacement du service actuel d'autobus utilisant une voie réservée. (95-211)					•	
	Réalisation de l'analyse économique et financière d'un TGV entre Québec et Montréal en se basant sur les analyses sectorielles réalisées lors de l'étude Tripartite d'un TGV Québec-Windsor. (95-205)					•	
	Expertise en ingénierie lors des analyses et des études dans le domaine des systèmes de transport guidé dans la région métropolitaine de Montréal. (95-202)	•					•

CLIENT	DESCRIPTION	Voie & infrastructure	Matériel roulant et ateliers	Signalisation & télécom	Exploitation ferroviaire	Études	Services de soutien
	Rédaction d'un manuel de sécurité pour l'établissement des procédures à suivre sur le site du garage de Saint-Eustache de la ligne de trains de banlieue Montréal/ Deux-Montagnes. (94-219)		•				•
	Assistance technique lors de l'évaluation des dommages aux équipements ferroviaires survenus suite à un déraillement. (93-213)		•				
	Adaptation et ajustement d'un modèle de prix de revient ferroviaire afin d'établir les coûts variables d'expédition par voie ferroviaire, pour les chemins de fer d'intérêt local et les embranchements ou voies de raccordement. (93-209)					•	
	Services conseils sur les implications légales associées à l'achat d'une ligne ferroviaire par le gouvernement du Québec. (93-207)						•
	Élaboration du volet ferroviaire d'un plan de transport intégré des marchandises dans la région métropolitaine de Montréal. (92-219)						•
	Réalisation d'une étude sur la demande prévisible en transport et les impacts d'un service ferroviaire dans la région de Chibougamau/Chapais-Chambord. (92-216)					•	
	Évaluation de la faisabilité de quatre nouveaux services de trains de banlieue, détermination des infrastructures ferroviaires nécessaires et estimations de coûts. (92-212 et 92-214)				•	•	
	Développement d'un modèle informatisé d'analyse des coûts et des prix de revient ferroviaires. (91-208)						•
	Évaluation du coût et des risques financiers d'un programme de soutien pour le maintien d'un réseau ferroviaire de base au Québec. (90-208)					•	
	Conception de la caténaire pour la ligne de banlieue Montréal-Deux-Montagnes et assistance technique dans le domaine de l'alimentation haute-tension et des perturbations électromagnétiques. (90-205)			•			
MINISTER'S RAIL ADVISORY COMMITTEE, NOUVELLE-ÉCOSSE	Expertise dans les domaines du génie et de l'industrie ferroviaires pour produire une évaluation détaillée et une analyse de l'état actuel d'une voie ferrée de 183 km (113,8 milles) située à l'île du Cap-Breton, en Nouvelle-Écosse, ainsi qu'une prévision précise des coûts reliés à la maintenance et à l'amélioration de la voie ferrée. (15-034)	•					

CLIENT	DESCRIPTION	Voie & infrastructure	Matériel roulant et ateliers	Signalisation & télécom	Exploitation ferroviaire	Études	Services de soutien
MOQ RAIL INC.	Analyse des possibilités du transport intermodal et évaluation de la viabilité commerciale du projet MOQ Rail dans le contexte concurrentiel des technologies intermodales déjà existantes. (93-202)						•
MUNICIPALITÉS DES BASSES LAURENTIDES	Préparation d'un dossier technique, comparution à titre d'expert devant l'Office national des transports et soutien aux conseillers légaux lors de l'audience pour la demande d'abandon de la Subdivision Lachute. (94-222 and 94-236)						•
MUNICIPALITÉ RÉGIONALE D'OTTAWA-CARLETON	Révision de la proposition du Canadien Pacifique pour un service de train de banlieue entre Ottawa et Carleton. (99-042)						•
	Assistance technique en entretien de la voie et en exploitation pour l'étude de faisabilité d'un projet pilote d'un SLR voyageurs pour les villes d'Ottawa et de Carleton. (97-124)	•					•
NOVA SCOTIA POWER	Développement d'un plan d'exploitation pour le chemin de fer Devco, évaluation des coûts ferroviaires et du tarif en découlant pour le transport du charbon. (99-077)				•	•	
	Étude des coûts encourus par le chemin de fer Cape Breton et Central Nova Scotia pour l'acheminement de charbon. (98-092)					•	
ONTARIO NORTHLAND RR (ONR)	Conception et préparation des dessins de fabrication et d'installation d'un intérieur entièrement nouveau d'une voiture de passagers. ()		•				
	Conception complète du système électrique de voitures ferroviaires de passagers. (08-411-2)		•				
	Conception et préparation des dessins de fabrication et d'installation pour l'application d'un module toilettes FRP (polymère renforcé de fibres) complet avec tous les accessoires, un broyeur pour toilettes et une réservoir de rétention avec câble chauffant. (07-402)		•				
OSHAWA HARBOUR COMMISSION	Évaluation de variantes d'un tracé de voie pour un embranchement ferroviaire pour desservir le port d'Oshawa. (03-192)	•					
PORT DE MONTRÉAL	Ingénierie de détail, conception et production de plans et devis définitifs pour le remplacement d'aiguillages, de systèmes de chauffage et de fondations de voies ferrées au port de Montréal. (08-011)	•					

CLIENT	DESCRIPTION	Voie & infrastructure	Matériel roulant et ateliers	Signalisation & télécom	Exploitation ferroviaire	Études	Services de soutien
	Inspection d'appareils de voie dans le Port de Montréal et recommandations quant à leur remplacement. (07-042)	•					
	Analyse des différentes options de reconstruction d'un passage à niveau et de différentes sections de voie dans le port de Montréal. Conception et production des plans et devis définitifs et estimation des coûts pour la construction de deux passages à niveau et le renouvellement de plusieurs sections de voie. (07-030)	•					
	Évaluation de l'importance de l'accès ferroviaire du Port de Montréal dans le Vieux-Port, de l'impact de la perte de cet accès versus les autres options et de leur impact en termes de coûts et inconvénients par rapport aux activités d'exploitation et à l'environnement. Bilan des moyens d'améliorer l'accès actuel. (05-046)	•					
	Réalisation d'une étude sur la réduction du bruit au Port de Montréal. (04-090)					•	•
	Fourniture d'expertise ferroviaire en vue d'établir les causes d'un déraillement. (02-025)						•
	Évaluation de l'impact de la modification de la connexion du réseau ferroviaire du Port de Montréal avec celui du Canadien Pacifique sur les opérations et la capacité ferroviaire du port de Montréal. (00-067)				•		
	Analyse de la capacité du port de Montréal à fournir des services de manipulation du trafic ferroviaire de conteneurs entrant ou sortant des terminaux. (99-067)				•		
	Assistance technique dans l'évaluation des causes ayant pu provoquer un déraillement survenu au port de Montréal. (95-214)						•
PRAIRIE AND NORTHERN TRANSPORTATION	Évaluation de la faisabilité technique et financière d'exploiter les lignes CN Chelan et Arborfield en tant que chemin de fer d'intérêt local. (97-058)					•	
QIT FER ET TITANE	Révision technique des wagons, vérification et approbation des dessins et des calculs, suivis de la fabrication des prototypes en usine, et évaluation des résultats des tests des jauges de contraintes. (95-231 et 96-212)		•				
	Inspection de la voie ferrée de la cour de la QIT, et revue des méthodes d'exploitation afin d'identifier les causes de déraillement. (95-203)	•					
	Inspection des wagons pour l'usine Q.I.T. Fer et Titane. (94-226)		•				

CLIENT	DESCRIPTION	Voie & infrastructure	Matériel roulant et ateliers	Signalisation & télécom	Exploitation ferroviaire	Études	Services de soutien
	Assistance technique pour compléter la justification technique et économique du choix de wagons minéraliers à acheter. (94-212)		•				
QUNO INC.	Rapport d'inspection des voies de la cour de triage de QUNO ainsi que l'embranchement menant au port ferroviaire de Baie-Comeau. (94-224)	•					
RÉGIE AUTONOME DES TRANSPORTS PARISIENS (RATP)	Suivi d'essais de qualification et réception en usine d'un système de portes palières aussi appelées façades de quai. (06-005)						•
	Réception et tests de cartes électroniques à être intégrées dans le système de contrôle de train de la ligne 13 du métro de Paris. (04-058)						•
	Prestation de services de formation en entretien des appareils de voie du prolongement de la ligne 2 du métro de Montréal à Laval auprès des employés de la Société de transport de Montréal. (03-148)						•
	Assistance technique lors de la conception, de la fabrication et de l'installation d'appareils de voie pour le prolongement de la ligne 2 du métro de Montréal. (02-053)	•					•
REVENU CANADA	Évaluation de réclamations de crédits pour la recherche et le développement effectuées par des entreprises œuvrant dans le domaine du transport ferroviaire. (03-113)						•
	Assistance technique pour l'évaluation de réclamations de crédits pour recherche et développement effectuées par des entreprises œuvrant dans le domaine du transport ferroviaire. (00-082)						•
ROCHE LTÉE, GROUPE-CONSEIL	Le mandat de l'étude était d'établir la faisabilité technique de l'utilisation d'un tracé ferroviaire « direct » entre le quai et le parc industriel situé sur une position plus élevée (gare portuaire intermodale au terminal maritime Grande-Anse). (10-079)	•					
ROCKY MOUNTAINEER	Exécution complète de la rénovation des voitures "Goldleaf" à 2 niveaux de Rocky Mountaineer (16 voitures), comprenant l'ingénierie, les travaux et la gestion du projet. (14-416)		•			•	
RSW INC.	Assistance technique à la réhabilitation d'un pont ferroviaire. (06-001)	•					

CLIENT	DESCRIPTION	Voie & infrastructure	Matériel roulant et ateliers	Signalisation & télécom	Exploitation ferroviaire	Études	Services de soutien
SNC LAVALIN	Le mandat de CANARAIL était de traiter exhaustivement les items pour l'intégration d'une future électrification 25 kV lors de la conception et de la construction de la ligne du train de l'est afin de faciliter l'électrification. (10-028)			•			
SOCIÉTÉ CANADIENNE DE MÉTAUX REYNOLDS LTÉE	Rapport d'inspection des installations ferroviaires de la SCMR à Baie-Comeau. (94-220)	•					
SOCIÉTÉ DE DÉVELOPPEMENT ÉCONOMIQUE DES PREMIÈRES NATIONS	Étude de pré faisabilité de l'exploitation des trains voyageurs et marchandises entre Sept-Îles et Schefferville. (04-011)				•	•	
	Évaluation de la faisabilité d'acquérir et d'exploiter la ligne de chemin de fer du Quebec North Shore & Labrador entre Ross Bay Junction et Schefferville et de l'exploiter en tant que chemin de fer d'intérêt local, pour les Premières Nations de la région. (02-104)				•	•	
SOCIÉTÉ DE TRANSPORT DE LA COMMUNAUTÉ URBAINE DE MONTRÉAL	Évaluation des effets réseaux du prolongement des lignes 4 et 5 du métro de Montréal sur la ligne 2 vers Laval à l'aide du logiciel de simulation RAILSIM, et formation sur l'usage du logiciel. (01-032)				•	•	•
	Audit du centre d'entretien des infrastructures de la STCUM en vue d'évaluer la philosophie d'entretien, les programmes d'entretien, les besoins en entretien, ainsi que la sécurité des méthodes de travail et l'organisation du travail. (97-004)		•				•
	Audit technique sur la philosophie de gestion et les programmes d'entretien du matériel roulant du métro de Montréal. (94-211)		•				
	Modélisation d'un système d'information de gestion des activités d'entretien et de reconstruction dans le secteur des transports urbains pour les besoins de la direction des ateliers des services d'entretien. (93-000)		•				•

CLIENT	DESCRIPTION	Voie & infrastructure	Matériel roulant et ateliers	Signalisation & télécom	Exploitation ferroviaire	Études	Services de soutien
	Analyse de faisabilité de trois systèmes du matériel roulant de génération MR-73 exploités par le métro de Montréal. (92-217)		•			•	
SOCIÉTÉ DE TRANSPORT TSHIUETIN	Assistance technique pour l'établissement d'une tarification pour le transport de minerai de fer pour la Mine New Millennium sur le chemin de fer Tshiuetin. (09-043)				•		•
	Assistance au démarrage du nouveau chemin de fer de la Nation Naskapi de Kawawachikamach et de la Nation Innu Matimekush/Lac-John. (04-054)				•		•
	Développement d'un système de gestion de la sécurité ferroviaire conforme aux normes de Transports Canada pour le chemin de fer de la Nation Naskapi de Kawawachikamach et de la Nation Innu Matimekush/Lac-John. (04-053)						•
SOCIÉTÉ DES CHEMINS DE FER DU QUÉBEC	Établissement de la valeur marchande des locomotives SD40 de la Société des Chemins de fer du Québec. (05-011)		•				
SOCIÉTÉ DE TRANSPORT DE LAVAL (STL)	Le projet, considéré par la STL, consiste à implanter un système de transport aérien par câble entre la station de métro Montmorency et le centre commercial Carrefour Laval, et dont l'objectif est de répondre aux besoins d'achalandage dans l'attente d'une éventuelle extension du réseau de métro. (11-088)	•				•	
SOCIÉTÉ DU CHEMIN DE FER DE LA GASPÉSIE (SCFG)	CANARAIL a réalisé une étude stratégique pour la SCFG, comprenant un diagnostic, une stratégie et un plan d'action visant à mettre en place les conditions opérationnelles et financières permettant une viabilité à moyen et long terme de l'entreprise. (15-055)					•	
SOCIÉTÉ FERROVIAIRE DU NORD QUÉBÉCOIS (SFNQ)	Étude de faisabilité concernant l'évaluation, la proposition de solutions techniques et de la proposition d'un modèle d'affaires relativement à un lien ferroviaire multi-usagers à libre-accès reliant la fosse du Labrador en territoire Québécois au secteur des ports de mer en bordure du St-Laurent de la région de Sept-Îles et ce, à moindre coûts possibles pour le transport du minerai de fer et d'autres ressources naturelles dans le cadre du développement économique du Nord québécois. (13-088)	•				•	
SOCIÉTÉ PORTUAIRE DE BAIE-COMEAU (SOPOR)	Évaluation de tous les actifs ferroviaires appartenant à Sopor. (06-033)						•

CLIENT	DESCRIPTION	Voie & infrastructure	Matériel roulant et ateliers	Signalisation & télécom	Exploitation ferroviaire	Études	Services de soutien
	Rapport d'inspection des voies de la cour de triage de SOPOR. (94-223)	•					
	Identification et développement de plusieurs options qui permettraient à la SOPOR d'augmenter sa capacité de stockage de wagons et d'améliorer l'efficacité des manœuvres ferroviaires dans sa cour de triage. Réalisation de la conception détaillée, des spécifications techniques et des documents d'appels d'offres, gestion du processus d'AO et supervision des travaux. (94-207 et 94-237)	•			•		
SOCIÉTÉ POUR LA PROMOTION DE L'INDUSTRIE FERROVIAIRE	Analyse des forces et des faiblesses des ressources humaines de l'industrie ferroviaire au Québec et identification des besoins de formation et de développement futurs. (01-022)						•
SODEMA & CROI	Conception d'un nouveau système de distribution d'alimentation auxiliaire (Head-End Power HEP), de nouvelles armoires électriques, d'un nouveau système d'éclairage d'urgence, et schémas électriques des nouvelles voitures passagers et voitures cabines complètement rénovées et modernisées. (10-411)		•				
SODES	Expertise économique et conseils stratégiques à un regroupement de l'industrie maritime canadienne sur l'impact que pourrait avoir l'implantation de frais aux usagers sur la compétitivité de l'industrie maritime canadienne. (00-023)						•
TATA STEEL MINERALS CANADA (TSMC)	Tata Steel Minerals Canada (TSMC) a confié à CANARAIL le mandat de réaliser un lien ferroviaire entre le chemin de fer existant de Tshiuetin et sa mine Timmins, nécessitant un ajout de près de 30 km incluant des passages à niveau et un profil présentant des pentes importantes et ayant une capacité de plus de 480 wagons dans une zone de pergélisol discontinue. 13-093-13-094-14-094	•			•		•
TGV CANADA	Soutien dans l'évaluation des travaux requis pour amener le projet de train rapide Québec-Toronto au stade de l'avant-projet détaillé et de l'approbation environnementale conditionnelle. Évaluation détaillée de toutes les activités à prévoir, des coûts qui y sont associés et des échéanciers de construction probables en fonction de diverses stratégies contractuelles. (96-218)						•
	Estimation des coûts et définition du contenu pour la phase de conception préliminaire d'un projet de train à grande vitesse entre Québec et Toronto. (95-230)	•				•	
	Estimation des coûts d'infrastructures et d'exploitation ainsi qu'un calendrier de construction pour le projet de train à grande vitesse proposé par TGV Canada pour le corridor Québec-Toronto. (95-224)	•				•	

CLIENT	DESCRIPTION	Voie & infrastructure	Matériel roulant et ateliers	Signalisation & télécom	Exploitation ferroviaire	Études	Services de soutien
TIMMINS ECONOMIC DEVELOPMENT CORPORATION	Étude de faisabilité pour le prolongement de la ligne ferroviaire dans le but de mieux servir les entreprises forestières et minières locales. (01-035)	•				•	
TORONTO TRANSIT COMMISSION (TTC)	Services professionnels et spécialisés en transport urbain afin d'effectuer une analyse de rentabilité pour l'installation de portes palières dans le système de métro de Toronto. Évaluation des rapports de faisabilité et de constructibilité. (10-011)					•	•
TRANSPORTS CANADA	Revue des spécifications de conception de systèmes adoptées par les chemins de fer pour le système de contrôle d'occupation de la voie. (01-098)				•		
	Étude comparative des systèmes de transport céréalier aux États-Unis et au Canada qui a permis d'identifier les éléments du système américain qui pourraient et devraient être incorporés au système canadien. (98-056)					•	
TRANSLINK	Assistance technique pour l'acquisition d'une locomotive passager. (05-008)		•				
UNIFORÊT-SCIERIE PORT CARTIER	Assistance lors de la négociation d'un contrat pour le transport ferroviaire de bois sur les emprises du chemin de fer Québec Cartier, y compris l'analyse des coûts soumis par le chemin de fer ainsi que la prestation de conseils sur les clauses du contrat proposé par le chemin de fer. (96-241)					•	•
VÉRIFICATEUR GÉNÉRAL	Audit spécial de la performance de VIA Rail Canada, visant particulièrement les secteurs suivants : marketing, environnement, gestion des actifs, systèmes d'information, ressources humaines et trésorerie. (07-058)						•
	Conseils stratégiques dans le cadre de l'examen spécial de VIA Rail Canada. (02-062)						•
	Assistance lors d'un audit spécial de VIA Rail Canada. (92-221)						•
VIA RAIL	Vérification de la faisabilité et des estimations des coûts du projet VIAFast pour un train roulant à 200 km/h et reliant Montréal et Toronto. (02-055)	•				•	
	Évaluation professionnelle sur le degré de sécurité et sur le temps de parcours estimé pour un concept de train à grande vitesse utilisant une voie unique. (90-202)				•		
	Ingénierie d'infrastructure ferroviaire et services de consultation. (14-053)	•					•

CLIENT	DESCRIPTION	Voie & infrastructure	Matériel roulant et ateliers	Signalisation & télécom	Exploitation ferroviaire	Études	Services de soutien
VILLE DE CHARNY	Élaboration de stratégies pour remédier à la pollution par le bruit causée par les opérations ferroviaires. (00-038)						•
VILLE DE FARNHAM	Étude de faisabilité pour la construction d'un nouveau pont à étage ferroviaire. (08-012)	•				•	
VILLE DE MONTRÉAL	Phase 1 – étude de pré-faisabilité consistant à définir l'organisation du réseau initial de tramways et à identifier la première ligne. Phase 2 – étude de faisabilité visant à valider le projet en matière d'insertion, d'aménagement, d'équipements, d'exploitation, d'impacts sur la circulation, d'achalandage, de coût de construction, d'exploitation et de financement. (08-037)		•				
	Élaboration d'une étude portant sur la faisabilité d'abandonner une subdivision du réseau du Chemin de fer Canadien Pacifique. (07-035)					•	
	Vérification du concept d'aménagement de la cour d'Outremont présenté à la ville de Montréal par le chemin de fer du Canadien Pacifique afin de s'assurer qu'il représente l'option permettant la meilleure utilisation du site. (04-021)	•			•		
	Évaluation de l'opportunité technique, financière et institutionnelle d'implanter un système de transport collectif dans le sud de l'île à destination du centre-ville (95-201)					•	
WEST COAST EXPRESS (WCE)	Services-conseils en vue d'élaborer un Livre Blanc sur le système de maintenance du WCE. Assistance dans le processus d'appel d'offres, de sélection et de négociation du nouvel entrepreneur choisi pour assurer la mise en service du système de maintenance. (99-066)		•				•
WINDSOR PORT AUTHORITY	Conseils relatifs au tracé de voie à choisir dans une enceinte portuaire. (01-068)	•					
ZINS BEAUCHESNES	Évaluation du marché potentiel pour un atelier spécialisé dans la réparation et la modification de wagons de marchandises. (00-039)		•				